

FICHA TECNICA

PROPIEDAD | ARRIENDO | DA0062 | \$580.000.-



UBICACIÓN

AV. ROOSVELT 1760

CONCEPCIÓN.



Nuevo departamento de 51m2, ubicado en el piso 7 en el edificio Roosevelt frente a la Universidad del Desarrollo.



- Piso 7.
- Depto de 51 m2
- 1 Dormitorio
- 1 Baño
- Walk in Closet



Se encuentra frente a UDD, a 5 minutos del Hospital Regional, 10 minutos de UDEC y Plaza Acevedo, 20 min. de USS, Plaza de la Independencia y Parque Ecuador.

DETALLE DEL INMUEBLE

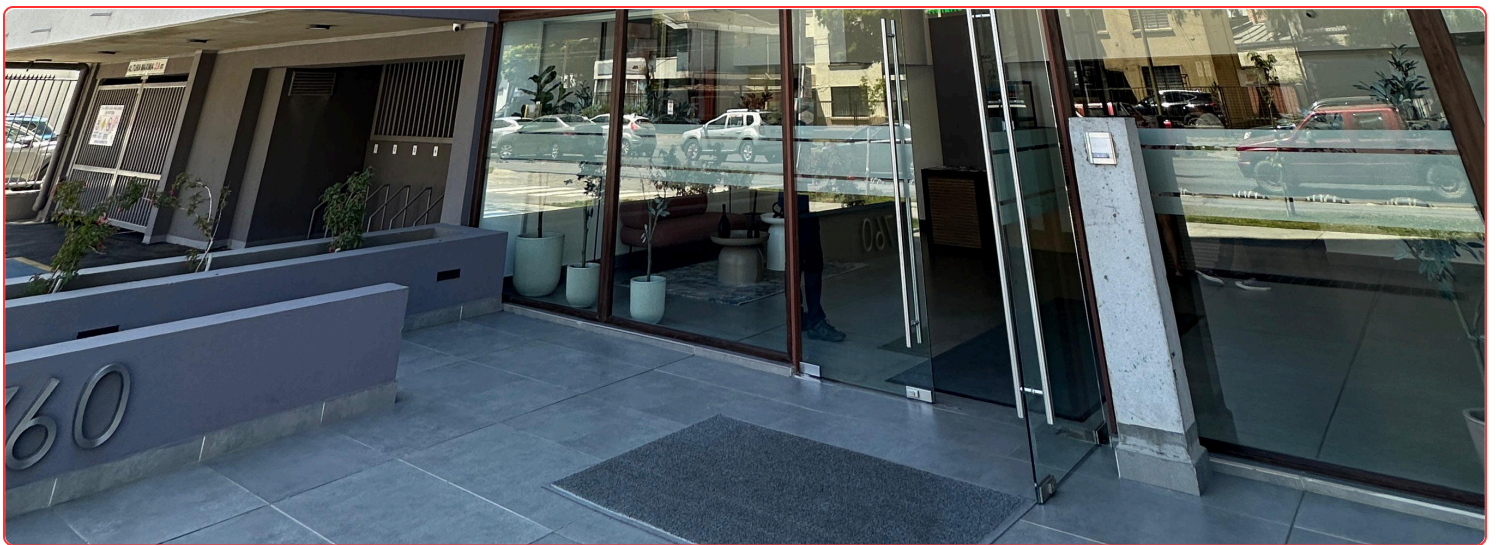
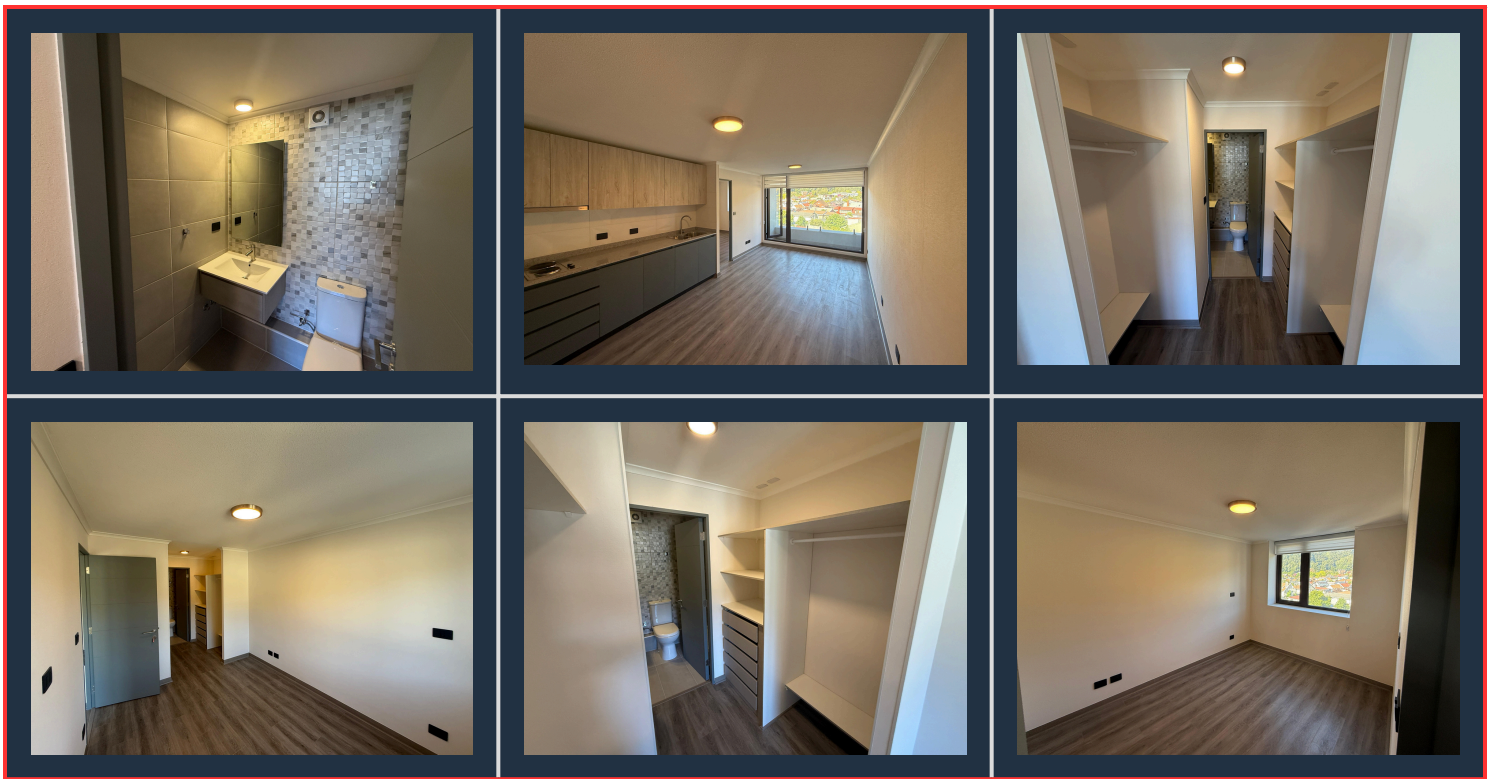
Hermoso departamento nuevo, de 50m2 con orientación suroriente, ubicado en Edificio Roosevelt, frente a Universidad del Desarrollo, Concepción.

Departamento cuenta con un dormitorio con piso flotante, walk in closet y baño en suite con terminaciones en cerámica, living comedor con piso flotante, salida al balcón, cocina amoblada y full equipada con muebles de melamina, cubierta de granito, encimera eléctrica, horno eléctrico.

El edificio cuenta con conserjería las 24 horas, Portón automático y cerco eléctrico, Terraza, Salón de eventos y gimnasio.

Se encuentra frente a UDD, junto a Plaza Juan Bosco, a 5 minutos del Hospital Regional, 10 minutos de UDEC y Plaza Acevedo, 20 min. de USS, Plaza de la Independencia y Parque Ecuador, Junto a locomoción con excelente conectividad, a 10 minutos de USS y Mall del Trébol.

GASTOS COMUNES	\$60.000.- aprox
CONTRIBUCIONES	-
SUPERFICIE TOTAL	50 Mt2
SUPERFICIE UTIL	48 Mt2
TERRAZA	2 Mt2
NUMERO DE BAÑOS	1
NUMERO DE HABITACIONES	1
ESTACIONAMIENTO	1
BODEGA	0



INFORMACIÓN DE CONTACTO

¡Envíanos un mensaje con tu número telefónico y te contactaremos!

@laufengestioninmobiliaria | contacto@laufenpropiedades.cl | +569 54770106 |

www.laufenpropiedades.cl | DA0062 |