

FICHA TECNICA

PROPIEDAD | ARRIENDO | DV0060 | \$400.000



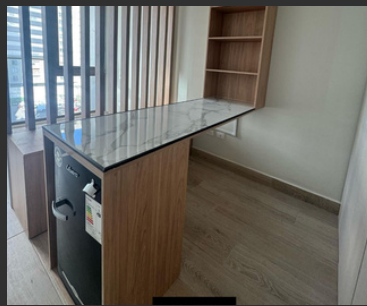
UBICACIÓN

OBISPO HIPOLITO SALAS 250

CONCEPCIÓN.



Maravilloso departamento tipo estudio nuevo en sexto nivel, en edificio inteligente de 10 niveles, ubicado en calle Salas entre Cochrane y San Martín.



- Depto de 22m2
- Modificado completamente.
- Cortinas Roller.
- Cocina amoblada con campana y encimera.



Edificio completamente eléctrico, cuenta con conserjería las 24 horas, llave inteligente y lavandería.

DETALLE DEL INMUEBLE

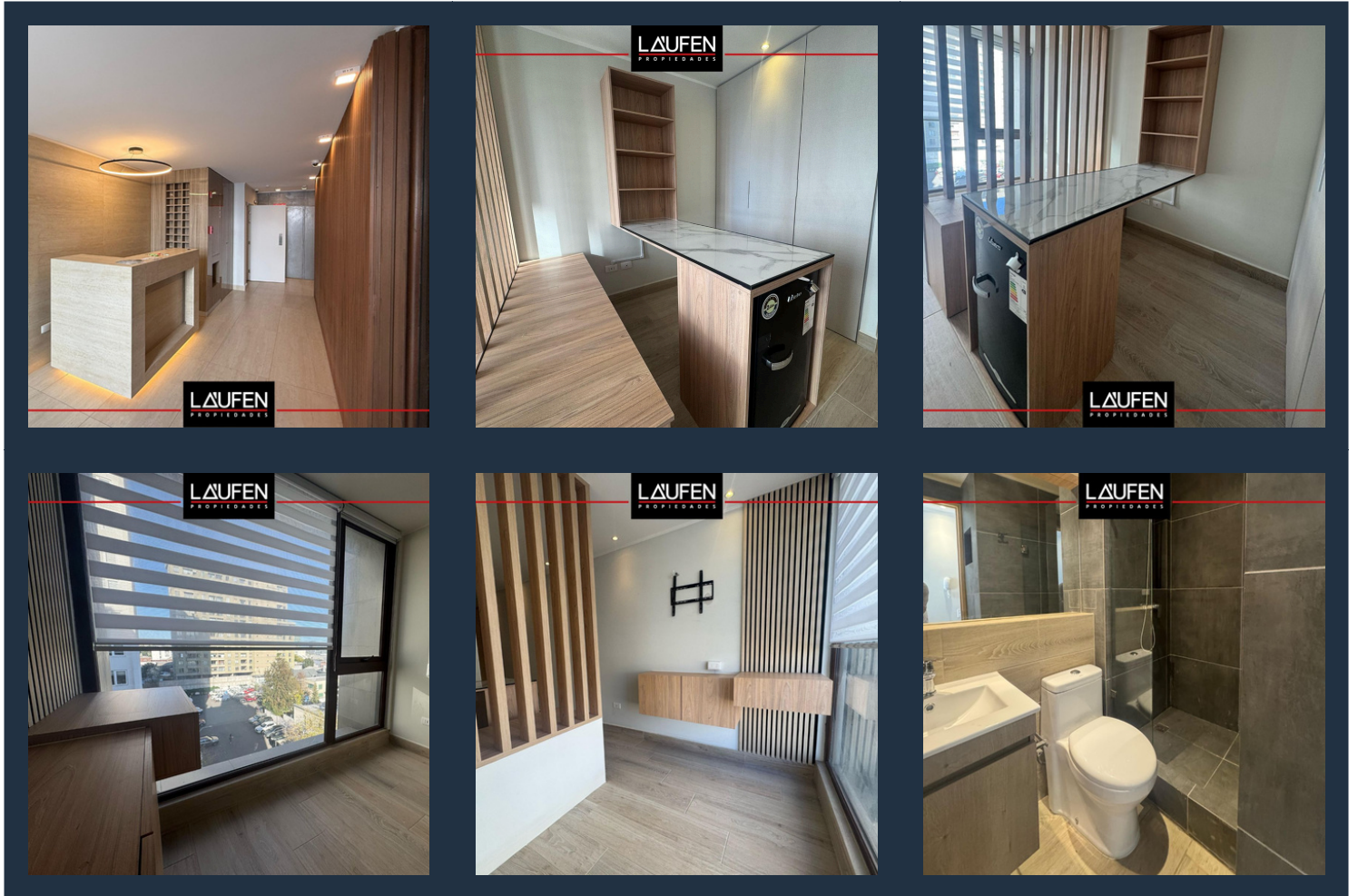
Maravilloso departamento tipo estudio nuevo en sexto nivel, en edificio inteligente de 10 niveles, ubicado en calle Salas entre Cochrane y San Martín.

- Departamento de 22m2
- Frigobar.
- Modificado completamente.
- Soporte TV
- Cortinas Roller.
- Cocina amoblada con campana y encimera.
- Un baño completo, con espejo.
- Equipado con closet y cajones

GASTOS COMUNES	\$30.000
CONTRIBUCIONES	-
SUPERFICIE TOTAL	22 Mt2
SUPERFICIE UTIL	22 Mt2
TERRAZA	-
NUMERO DE BAÑOS	1
NUMERO DE HABITACIONES	1
ESTACIONAMIENTO	-
BODEGA	-

ESTADO DE LA PROPIEDAD

	SI	NO
PAGADA Y LIBERADA DE COBRO		<input checked="" type="checkbox"/>
DESCRIPCIÓN DEL TIPO DE DEUDA		



INFORMACIÓN DE CONTACTO

¡Envíanos un mensaje con tu número telefónico y te contactaremos!

@laufengestioninmobiliaria | contacto@laufenpropiedades.cl | 569 54770106 | www.laufenpropiedades.cl |

DA0060 |