

FICHA TECNICA

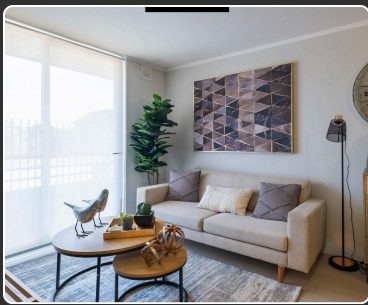
PROPIEDAD | VENTA | DV0050 | DESDE 3.050 UF.



UBICACIÓN

TIERRAS COLORADAS 660, CONCEPCIÓN.

Avenida Tierras Coloradas, Lomas San Sebastián.



Fuentes de Lomas II, emplazado en el corazón de Lomas de San Sebastián. Departamentos de calidad en un barrio tranquilo y seguro, de alta plusvalía.



- Departamentos de 67 mt², con opción de estacionamiento.
- Muebles de granito.
- Ventas de Termopanel.
- Seguridad 24/7



Rodeados de áreas verdes, colegios, plazas, y todo tipo de servicios, además de una excelente conectividad hacia la intercomuna de Concepción.

DETALLE DEL INMUEBLE

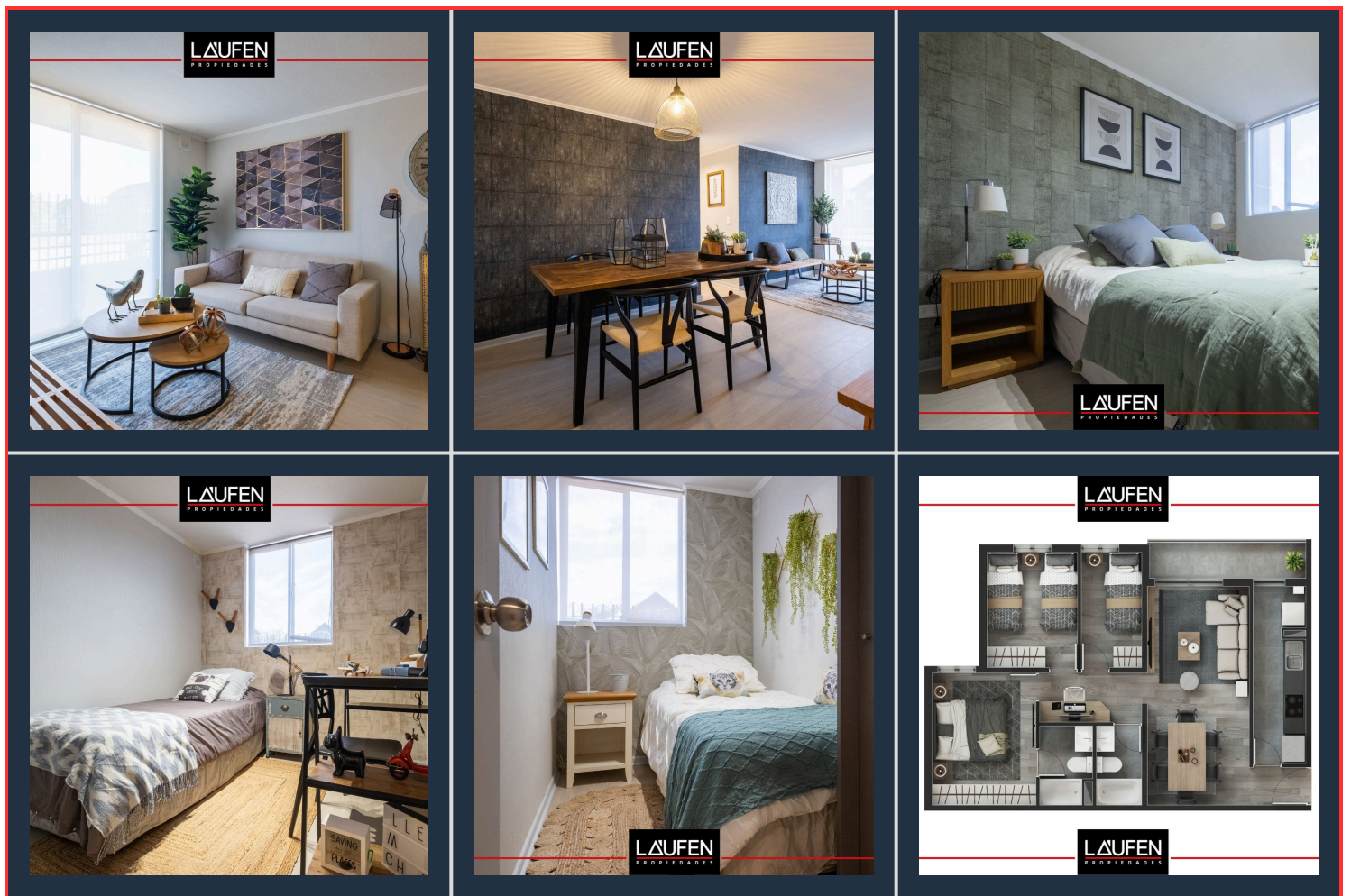
Fuentes de Lomas II, emplazado en el corazón de Lomas de San Sebastián. Departamentos de calidad en un barrio tranquilo y seguro, de alta plusvalía, rodeados de áreas verdes, colegios, plazas, y todo tipo de servicios, además de una excelente conectividad hacia la intercomuna de Concepción.

Edificios de 6 pisos y 4 departamentos por piso. Consta de 3 etapas, para un total de 216 unidades.

- Piso flotante en living comedor, pasillos y dormitorios
- Piso cerámico en baños, cocina, balcón
- Cocina equipada con horno, encimera, campana
- Muebles con cubierta de granito
- Closet en dormitorios
- Ventanas de pvc con termopanel
- Muros interiores en hormigón

GASTOS COMUNES	-
CONTRIBUCIONES	-
SUPERFICIE TOTAL	67Mt2
SUPERFICIE UTIL	62Mt2
TERRAZA	5MT2
NUMERO DE BAÑOS	2
NUMERO DE HABITACIONES	3
ESTACIONAMIENTO	Opcional
BODEGA	NO

ESTADO DE LA PROPIEDAD



INFORMACIÓN DE CONTACTO

¡Envíanos un mensaje con tu número telefónico y te contactaremos!

@laufengestioninmobiliaria | contacto@laufenpropiedades.cl | 569 54770106 | www.laufenpropiedades.cl | DV0050 |