

FICHA TECNICA

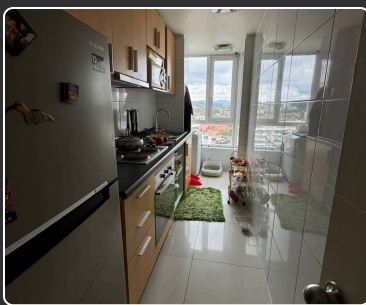
PROPIEDAD | VENTA | DV0050 | 3.600 UF



UBICACIÓN

PARQUE URBANO 2

LOMAS SAN SEBASTIÁN



Amplio departamento con living comedor, balcón con hermosa vista, cuenta con cocina equipada y conexión para lavadora.



- Depto en piso 15
- 2 piscinas exteriores
- Quincho techado
- Sala de evento
- Gimnasio
- Entre otros.



Se encuentra frente al mall del trébol, cercano a hoteles, aeropuerto, universidades y con excelente conexión para locomoción.

DETALLE DEL INMUEBLE

Amplio departamento de 58 Mts2 frente al Mall del Trébol y Clínica Biobío.

Cuenta con dos dormitorios y dos baños, living comedor con balcón. Cocina equipada con horno, encimera, campana y conexión para lavadora.

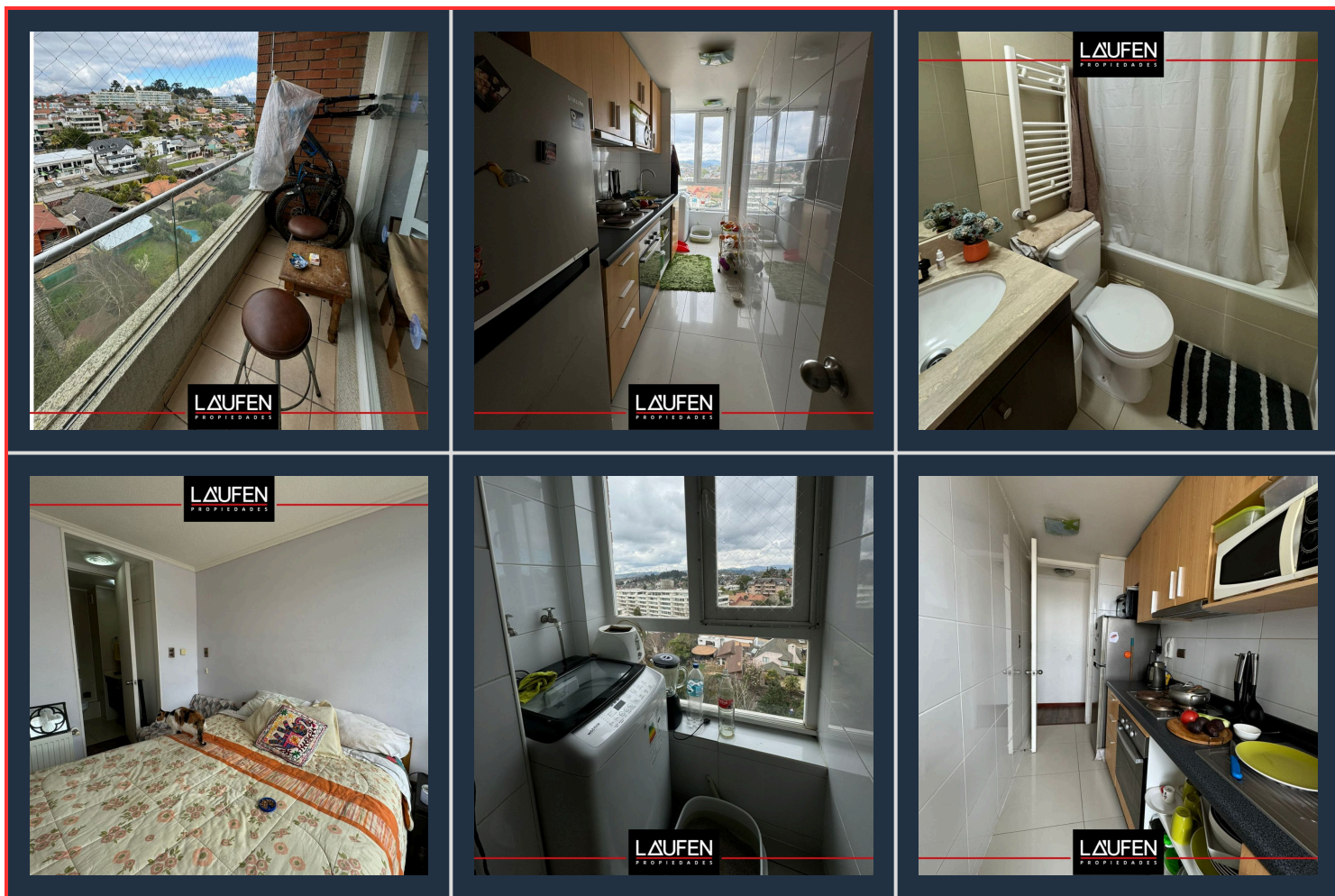
Departamento está ubicado en el piso 15, cuenta con un estacionamiento y una bodega. El edificio cuenta con estacionamiento de visitas, 2 piscinas exteriores, áreas verdes, quincho techado aislado del edificio, piscina temperada, sala de eventos, gimnasio y sala de juegos.

Departamento se encuentra cercano a Mall del trébol aeropuerto, clínica Biobío, universidades, Casino, StrepCenter y hoteles.

GASTOS COMUNES	\$100.000.-
CONTRIBUCIONES	\$60.000.-
SUPERFICIE TOTAL	60 Mt2
SUPERFICIE UTIL	60 Mt2
TERRAZA	-
NUMERO DE BAÑOS	2
NUMERO DE HABITACIONES	2
ESTACIONAMIENTO	SI
BODEGA	SI

ESTADO DE LA PROPIEDAD

	SI	NO
PAGADA Y LIBERADA DE COBRO		
DESCRIPCIÓN DEL TIPO DE DEUDA	-	



INFORMACIÓN DE CONTACTO

¡Envíanos un mensaje con tu número telefónico y te contactaremos!

@laufengestioninmobiliaria | contacto@laufenpropiedades.cl | 569 54770106 | www.laufenpropiedades.cl | DV0050 |